



Администрация Пермского муниципального округа Пермского края
Комитет имущественных отношений

РАСПОРЯЖЕНИЕ

14.03.2025

№ 788

О внесении изменений в распоряжение комитета имущественных отношений администрации Пермского муниципального округа Пермского края от 10.10.2024 № 3441 «Об установлении публичного сервитута на часть земельных участков»

В соответствии со ст. 23, гл. V.7 Земельного кодекса Российской Федерации, Федеральным законом от 25.10.2001 № 137-ФЗ «О введении в действие Земельного кодекса Российской Федерации», пп. 3.2.5 п. 3.2 разд. 3 Положения о комитете имущественных отношений администрации Пермского муниципального округа, утвержденного решением Думы Пермского муниципального округа Пермского края от 29.11.2022 № 48, на основании ходатайства публичного акционерного общества «Россети Урал» (ИНН 6671163413, ОГРН 1056604000970) (далее - ПАО «Россети Урал») от 21.02.2025 № 2059:

1. Внести в распоряжение комитета имущественных отношений администрации Пермского муниципального округа Пермского края от 10.10.2024 № 3441 «Об установлении публичного сервитута на часть земельных участков» следующие изменения:

1.1. приложение № 2 к Распоряжению изложить его в новой редакции, согласно приложению 2 к настоящему распоряжению;

1.3. приложение № 3 к Распоряжению изложить его в новой редакции, согласно приложению 3 к настоящему распоряжению.

2. Комитету имущественных отношений администрации Пермского муниципального округа в течение 5 рабочих дней со дня подписания настоящего распоряжения:

2.1. направить настоящее распоряжение в Управление Федеральной службы государственной регистрации, кадастра и картографии по Пермскому краю;

2.2. направить настоящее распоряжение в ПАО «Россети Урал»;

2.3. разместить настоящее распоряжение на официальном сайте Пермского

муниципального округа в информационно-телекоммуникационной сети «Интернет» (www.permokrug.ru).

3. Настоящее распоряжение вступает в силу со дня его подписания.

4. Контроль исполнения распоряжения возложить на заместителя председателя комитета М.В. Королеву.

Председатель комитета



Е.А. Демидова

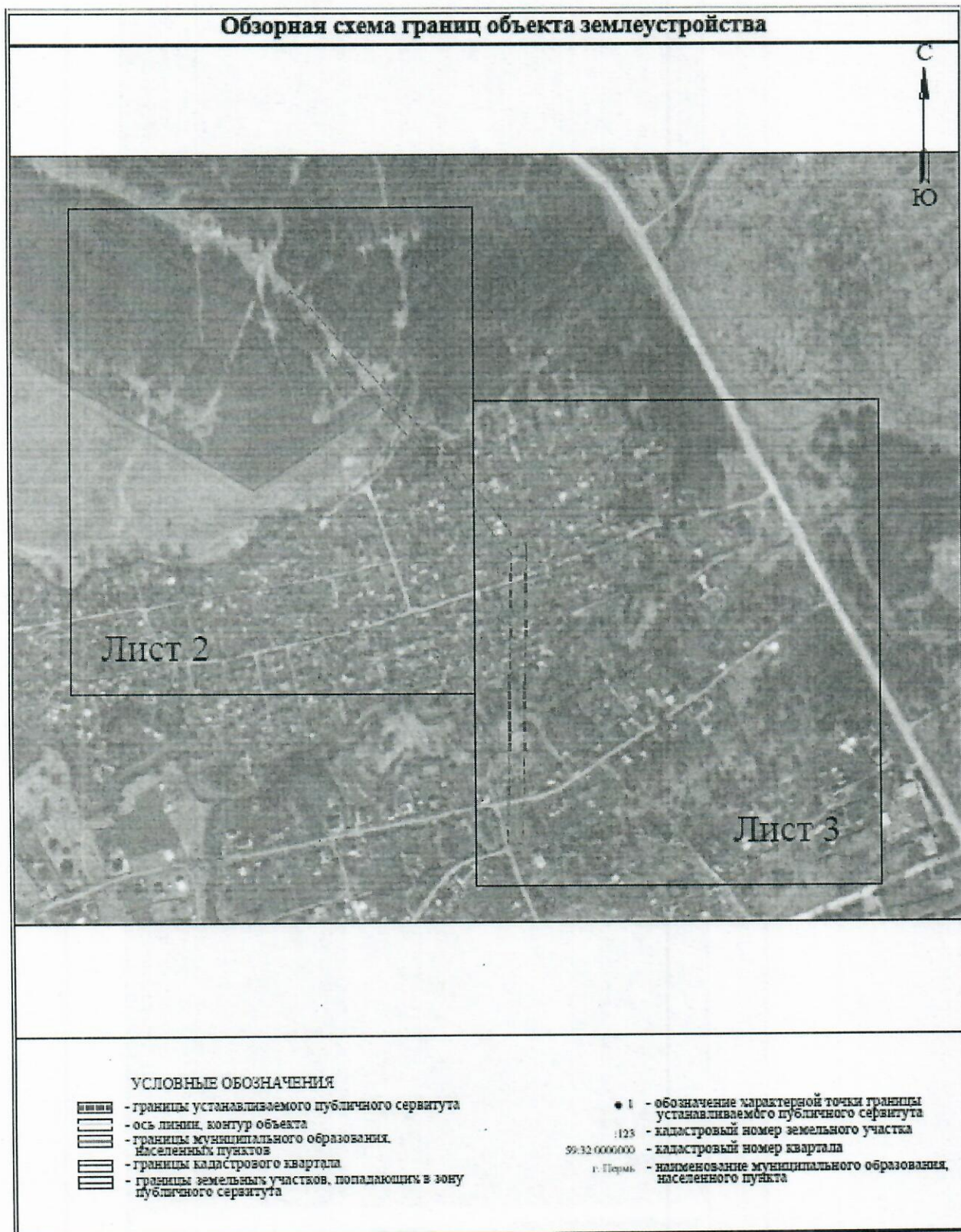
Приложение 1
к распоряжению
комитета имущественных
отношений администрации
Пермского муниципального округа
от 14.03.2025 № 788

**Список земельных участков,
на которые устанавливается публичный сервитут**

| № п/п | Кадастровый номер земельного участка | Адрес земельного участка |
|-------|--------------------------------------|---|
| 1 | 59:32:3250001:6425 | край Пермский, р-н Пермский, с/п Усть-Качкинское, снт Восход-3, Участок 62 |
| 2 | 59:32:3250001:6023 | край Пермский, р-н Пермский, с/п Усть-Качкинское, снт Восход-3, Участок 80 |
| 3 | 59:32:3250001:4259 | край Пермский, р-н Пермский, с/п Усть-Качкинское, снт Восход, блок "Восход-3" Участок 89 |
| 4 | 59:32:3250001:3420 | край Пермский, р-н Пермский, с/пос. Усть-Качкинское, снт Восход-3, участок 111 |
| 5 | 59:32:3250001:213 | край Пермский, р-н Пермский, с/пос. Усть-Качкинское, с/т Восход, блок "Восход-3" участок 90 |
| 6 | 59:32:3250001:17145 | Пермский край, Пермский район, Усть-Качкинское сельское поселение, п. Красный Фосход, СНТ "Восход-3", участок № 63 |
| 7 | 59:32:3250001:16749 | Пермский край, р-н Пермский, СНТ "Восход-3", участок № 37 |
| 8 | 59:32:3250001:16700 | Пермский край, Пермский р-н, снт Восход-3, участок 50 |
| 9 | 59:32:3250001:16599 | Пермский край, Пермский р-н, Усть-Качкинское с.п., снт "Восход-3", участок № 7 |
| 10 | 59:32:3250001:15714 | Пермский край, Пермский район, Усть-Качкинское с/п., снт "Восход-3", участок 22 |
| 11 | 59:32:3250001:15713 | Пермский край, Пермский район, Усть-Качкинское с/п, СНТ "Восход-3", участок 78 |
| 12 | 59:32:3250001:15042 | Пермский край, Пермский район, Усть-Качкинское с/пос., снт "Восход-3", участок 79 |
| 13 | 59:32:3250001:14253 | Пермский край, Пермский район, Усть-Качкинское с/п, садоводческое некоммерческое товарищество "Восход-3", участок №35 |
| 14 | 59:32:3250001:14070 | Пермский край, Пермский район, Усть-Качкинское с/п, садоводческое товарищество "Восход-3", уч. 20 |
| 15 | 59:32:3250001:13970 | Пермский край, Пермский район, Усть-Качкинское с/п, садоводческое товарищество "Восход-3", уч.9 |

| | | |
|----|---------------------|--|
| 16 | 59:32:3250001:13964 | Пермский край, Пермский р-н, Усть-Качкинское с/п, садоводческое товарищество "Восход-3", уч.8 |
| 17 | 59:32:2000001:2398 | Пермский край, Пермский район, Усть-Качкинское с/п, п. Красный Восход, ул. Набережная |
| 18 | 59:32:2000001:2391 | Пермский край, Пермский район, Усть-Качкинское с/п, п. Красный Восход, пер. Дорожный |
| 19 | 59:32:2000001:2014 | Пермский край, Пермский район, Усть-Качкинское с/п, п. Красный Восход, ул. Набережная |
| 20 | 59:32:1950001:72 | край Пермский, р-н Пермский, с/п Усть-Качкинское, с. Усть-Качка |
| 21 | 59:32:3250003:97 | край Пермский, р-н Пермский с/о Усть-Качкинский снт "Восход-1" Участок 57 |
| 22 | 59:32:3250003:3234 | Пермский край, Пермский р-н, Усть-Качкинское с/п, снт Восход-1, участок №67 |
| 23 | 59:32:3250003:3231 | Пермский край, Пермский район, с/п Усть-Качкинское, снт Восход-1, Участок 62 |
| 24 | 59:32:3250003:3207 | Пермский край, р-н Пермский, с/п Усть-Качкинское, снт Восход-1, участок №56 |
| 25 | 59:32:3250003:3172 | Пермский край, р-н Пермский, с/п Усть-Качкинское, снт Восход-1, Участок 2 |
| 26 | 59:32:3250003:3153 | Пермский край, Пермский район, Усть-Качкинское с/п, снт Восход-1, Участок 70 |
| 27 | 59:32:3250003:3152 | край Пермский, р-н Пермский, с/п Усть-Качкинское, снт Восход-1, Участок 71 |
| 28 | 59:32:3250003:27 | край Пермский, р-н Пермский, с/пос. Усть-Качкинский, снт "Восход-1" Участок 65 |
| 29 | 59:32:3250003:20 | Пермский край, Пермский район, Усть-Качкинское с/п, снт "Восход-1", участок 66 |
| 30 | 59:32:3250001:25338 | Пермский край, муниципальный округ Пермский, поселок Красный Восход, садовое неком-е товарищество Восход-3, участок 21 |
| 31 | 59:32:3250003 | Пермский край, муниципальный округ Пермский |
| 32 | 59:32:3250001 | Пермский край, муниципальный округ Пермский |
| 33 | 59:32:5720001 | Пермский край, муниципальный округ Пермский |
| 34 | 59:32:1950001 | Пермский край, муниципальный округ Пермский |
| 35 | 59:32:2000001 | Пермский край, муниципальный округ Пермский |

СХЕМА РАСПОЛОЖЕНИЯ ГРАНИЦ ПУБЛИЧНОГО СЕРВИТУТА





Условные обозначения приведены на листе 1

Масштаб 1:2000

Лист 2 из 3



Условные обозначения приведены на листе 1

Масштаб 1:2000

Лист 3 из 3

Приложение 3
к распоряжению
комитета имущественных
отношений администрации
Пермского муниципального округа
от 14.03.2025 № 788

**ОПИСАНИЕ МЕСТОПОЛОЖЕНИЯ ГРАНИЦ
ПУБЛИЧНОГО СЕРВИТУТА**

| Каталог координат | | |
|--|---------------|------------|
| Площадь зоны публичного сервитута 18258 кв.м | | |
| Обозначение характерных точек границ | Координаты, м | |
| | X | Y |
| 1 | 2 | 3 |
| 1 | 516670.28 | 2199945.55 |
| 2 | 516666.51 | 2199922.68 |
| 3 | 516692.12 | 2199905.11 |
| 4 | 516734.65 | 2199866.7 |
| 5 | 516777.73 | 2199827.89 |
| 6 | 516831.05 | 2199779.71 |
| 7 | 516872.64 | 2199741.99 |
| 8 | 516907.83 | 2199710.13 |
| 9 | 516940.56 | 2199680.82 |
| 10 | 516979.07 | 2199645.63 |
| 11 | 516978.72 | 2199645.38 |
| 12 | 516991.98 | 2199626.36 |
| 13 | 517010.28 | 2199639.11 |
| 14 | 517001.47 | 2199651.74 |
| 15 | 517002.4 | 2199652.76 |
| 16 | 516997.9 | 2199656.87 |
| 17 | 516997 | 2199658.16 |
| 18 | 516996.71 | 2199657.96 |
| 19 | 516954.63 | 2199696.4 |
| 20 | 516921.88 | 2199725.74 |
| 21 | 516886.74 | 2199757.56 |
| 22 | 516845.15 | 2199795.28 |
| 23 | 516791.81 | 2199843.48 |
| 24 | 516748.72 | 2199882.29 |
| 25 | 516705.16 | 2199921.64 |
| 26 | 516670.29 | 2199945.54 |
| 27 | 516670.29 | 2199945.55 |
| 1 | 516670.28 | 2199945.55 |
| 28 | 516656.57 | 2199966.6 |
| 29 | 516590.08 | 2199965.62 |
| 30 | 516527.71 | 2199964.73 |
| 31 | 516471.04 | 2199963.47 |
| 32 | 516401.99 | 2199962.81 |
| 33 | 516353.68 | 2199962.29 |
| 34 | 516306.1 | 2199961.46 |
| 35 | 516236.06 | 2199958.85 |
| 36 | 516236.84 | 2199937.86 |
| 37 | 516306.67 | 2199940.48 |
| 38 | 516353.97 | 2199941.28 |
| 39 | 516402.2 | 2199941.81 |
| 40 | 516471.38 | 2199942.47 |
| 41 | 516528.1 | 2199943.72 |
| 42 | 516590.4 | 2199944.62 |
| 43 | 516644.24 | 2199945.42 |
| 44 | 516647.88 | 2199938.79 |
| 28 | 516656.57 | 2199966.6 |